

INFORMATIONS PRATIQUES



Public concerné :

Entreprises et artisans, architectes, maitres d'œuvre et bureaux d'études, conseillers en architecture ou énergie...

Dans le contexte de crise sanitaire, les stagiaires sont accueillis dans le respect de la protection de leur santé, conformément aux dispositions réglementaires actuellement en vigueur.

Pré-requis :

Connaissances techniques sur l'isolation thermique

Durée et dates :

Cette formation se compose de 2 modules indépendants de 2 jours chacun (soit 2 x 14heures), disponibles à la carte

Module 1 : Filière sèche

17 et 18 novembre 2020 (9h-17h)

Module 2 : Filière humide

19 et 20 novembre 2020 (9h-17h)

Lieu du stage :

Atelier des savoir-faire
1 Grande rue
39170 RAVILLOLES

Repas à la charge des participants (micro-onde sur place)

INSCRIPTION OBLIGATOIRE

Bulletin ci-joint

Pour tout renseignement :

Parc naturel régional du Haut-Jura,

Muriel VERCEZ,

chargée de mission Architecture-Patrimoine

m.vercez@parc-haut-jura.fr - 03 84 34 12 48

Parc naturel régional
Haut-Jura



Gratuit



Programme

Formation professionnelle

Entreprises et artisans, architectes, maitres d'œuvre et bureaux d'études, conseillers en architecture ou énergie



CHANTIER-ECOLE

Mise en œuvre de matériaux biosourcés
Isolation thermique par l'intérieur

Atelier des Savoir-Faire

39310 RAVILLOLES (15 min de Saint-Claude)

17-18 novembre 2020 – Filière sèche

19-20 novembre 2020 – Filière humide



Une montagne qui avance

PROGRAMME DE FORMATION

Le Parc naturel régional du Haut-Jura, en partenariat avec l'Atelier des Savoir-faire, propose 4 jours de formation en vue d'apporter des solutions opérationnelles à la question de l'amélioration du bâti du Parc du Haut-Jura.



■ MODULE 1 : Filière sèche

17 et 18 novembre 2020



Objectifs :

- Utiliser des matériaux d'isolation biosourcés (ouate de cellulose – fibres de bois) en fonction de leurs caractéristiques techniques
- Réaliser plusieurs complexes isolants de parois (mur et plafond)
- Appréhender plusieurs techniques de mise en œuvre avec structure métallique et bois
- Maîtriser les gestes techniques pour assurer l'étanchéité à l'air de la paroi
- Gérer son chantier et ses approvisionnements

Contenu pédagogique :

- Caractérisation de différents isolants biosourcés (ouate de cellulose, fibres de bois)
- Création d'une ossature secondaire, fixation d'un frein vapeur, pose d'un parement
- Pose de panneaux semi rigides, insufflation d'un matériau en vrac, projection humide d'un isolant en vrac

Intervenant :

Arnaud MOUNIER, artisan formateur, spécialiste des matériaux biosourcés et de leur mise en œuvre

Méthodologie : Apports théoriques en salle (0.5j) et mise en pratique sur parois (1.5j)

■ MODULE 2 : Filière humide

19 et 20 novembre 2020



Objectifs :

- Identifier et caractériser les matériaux pour réaliser une correction thermique de paroi (chaux, chanvre, terre, paille)
- Formuler des mortiers correcteurs
- Appliquer les mortiers sur support
- Réaliser une finition sur une correction thermique
- Gérer son chantier et ses approvisionnements

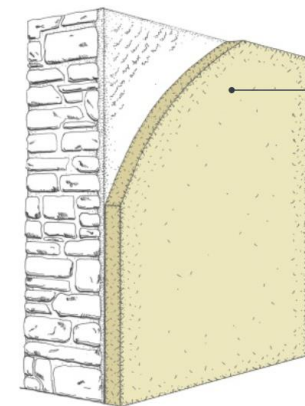
Contenu pédagogique :

- Caractérisation des ingrédients
- Formulations de mortiers
- Préparation du support, compatibilités et incompatibilités
- Projection de l'enduit manuelle
- Projection de l'enduit mécanique (à confirmer)
- Projection d'enduits de finition

Intervenant :

Arnaud MOUNIER, artisan formateur, spécialiste des matériaux biosourcés et de leur mise en œuvre

Méthodologie : Apports théoriques en salle (0.5j) et mise en pratique sur parois (1.5j)



2-a

Correcteur thermique
chaux-chanvre banché
Ép. 100 mm (densité
250kg/m³)
Chaux NHL 2, chènevotte

