

DE LA BÛCHE À L'ÉBAUCHE

DES MEUBLES EN HÊTRE DU BUGEY POUR AMÉNAGER LA MAISON DE LA FILIÈRE BOIS DE L'AIN !

APPEL À CANDIDATURE BOIS FRANÇAIS & DESIGN EN AUVERGNE-RHÔNE-ALPES

MAI 2022

1

BUCH

(VIII^e siècle). Du moyen haut-allemand *būch* (moyen haut-allemand *buoch*), du vieux haut-allemand *buoh*. Le mot est de la même origine que *Buche* (« hêtre ») car les livres étaient traditionnellement faits à partir de ce bois.

EXPLOITER UNE RESSOURCE LOCALE PEU VALORISÉE

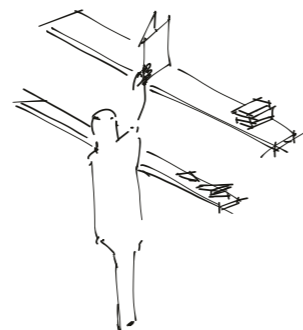
La forêt couvre plus d'un tiers de la surface du département de l'Ain et elle se caractérise par une grande diversité d'essences forestières et d'usages. Le chêne, le sapin, l'épicéa sont transformés dans les scieries du département et sont le plus souvent destinés au bois d'œuvre pour l'ameublement, la menuiserie, la construction. D'autres essences peinent à trouver des débouchés et sont surtout transformées en bois de chauffage. C'est le cas du hêtre, essence forestière largement présente dans les forêts bugistes, et dont l'utilisation en mobilier et aménagement intérieur s'est littéralement effondrée depuis la tempête de 1999 ! Afflux soudain de matière sur le marché, déstabilisation de ce dernier et de la filière locale, essor des multinationales de l'ameublement boudant le bois massif et banalisant les produits peu chers et peu qualitatifs... autant d'éléments qui expliquent que désormais, la valorisation du hêtre du Bugey se limite le plus souvent au bois bûche !

Fibois 01, l'interprofession du bois de l'Ain, souhaite contribuer à développer la valorisation du hêtre en bois d'œuvre. Elle a ainsi sollicité Colin Verney, architecte, et l'atelier Hanggi, agenceur, pour concevoir et fabriquer des meubles en hêtre du Bugey, adaptés aux activités de VisioBois, la Maison de la filière forêt bois située à Cormaranche en Bugey sur le Plateau d'Hauteville. Ce bâtiment, inauguré en 2013, accueille très régulièrement des entreprises, des élèves et du grand public ; il constitue une véritable vitrine des essences et savoir-faire locaux. A ce titre, le hêtre a toute sa place dans ce bâtiment qui en était jusqu'à présent dépourvu !

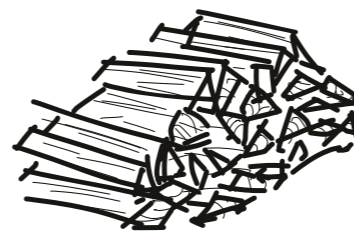
Pourquoi promouvoir le hêtre ?

Parce que cette essence bénéficie de réelles qualités en intérieur : il est plutôt souple, facile à usiner. Bois clair, parsemé en surface de lignes de nervures, le hêtre correspond tout à fait aux attentes esthétiques des professionnels et usagers.

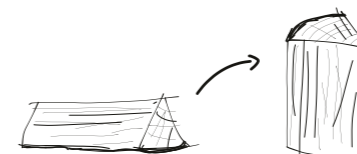
Parce que le hêtre est abondant dans les forêts bugistes : valoriser les arbres de qualité bois d'œuvre permet d'encourager les propriétaires forestiers à investir dans leurs forêts, à entretenir leurs parcelles dans le cadre d'une gestion durable. Cela permet également de créer davantage de valeur ajoutée tout au long de la chaîne de transformation des bois, ce qui se traduit par des emplois et une attractivité accrue du territoire.



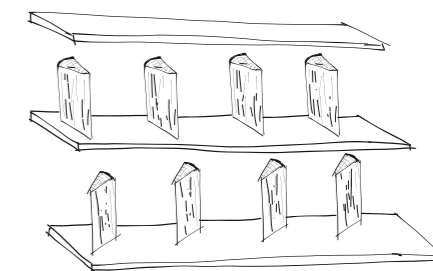
LE BESOIN



LA RESSOURCE



L'IDÉE



LE PROJET





DE LA BÛCHE À L'ÉBAUCHE

DES MEUBLES EN HÊTRE DU BUGEY POUR AMÉNAGER LA MAISON DE LA FILIÈRE BOIS DE L'AIN !

APPEL À CANDIDATURE BOIS FRANÇAIS & DESIGN EN AUVERGNE-RHÔNE-ALPES

MAI 2022

2

CONCEVOIR UN MOBILIER EN BOIS MASSIF

LOCAL AUJOURD'HUI

L'objectif du projet est de créer un ensemble mobilier s'intégrant harmonieusement dans une architecture existante et mettant à l'honneur une essence de bois absente du bâtiment, le hêtre. Le besoin concerne la création de deux meubles : premièrement un ensemble menuisé toute hauteur de type bibliothèque, destiné à la présentation des documentations mises à disposition dans le hall d'entrée principal. Deuxièmement, des caissons à tiroir polyvalents, de type matériauthèque, permettant de stocker et de présenter des échantillons de matériaux dérivés du bois.

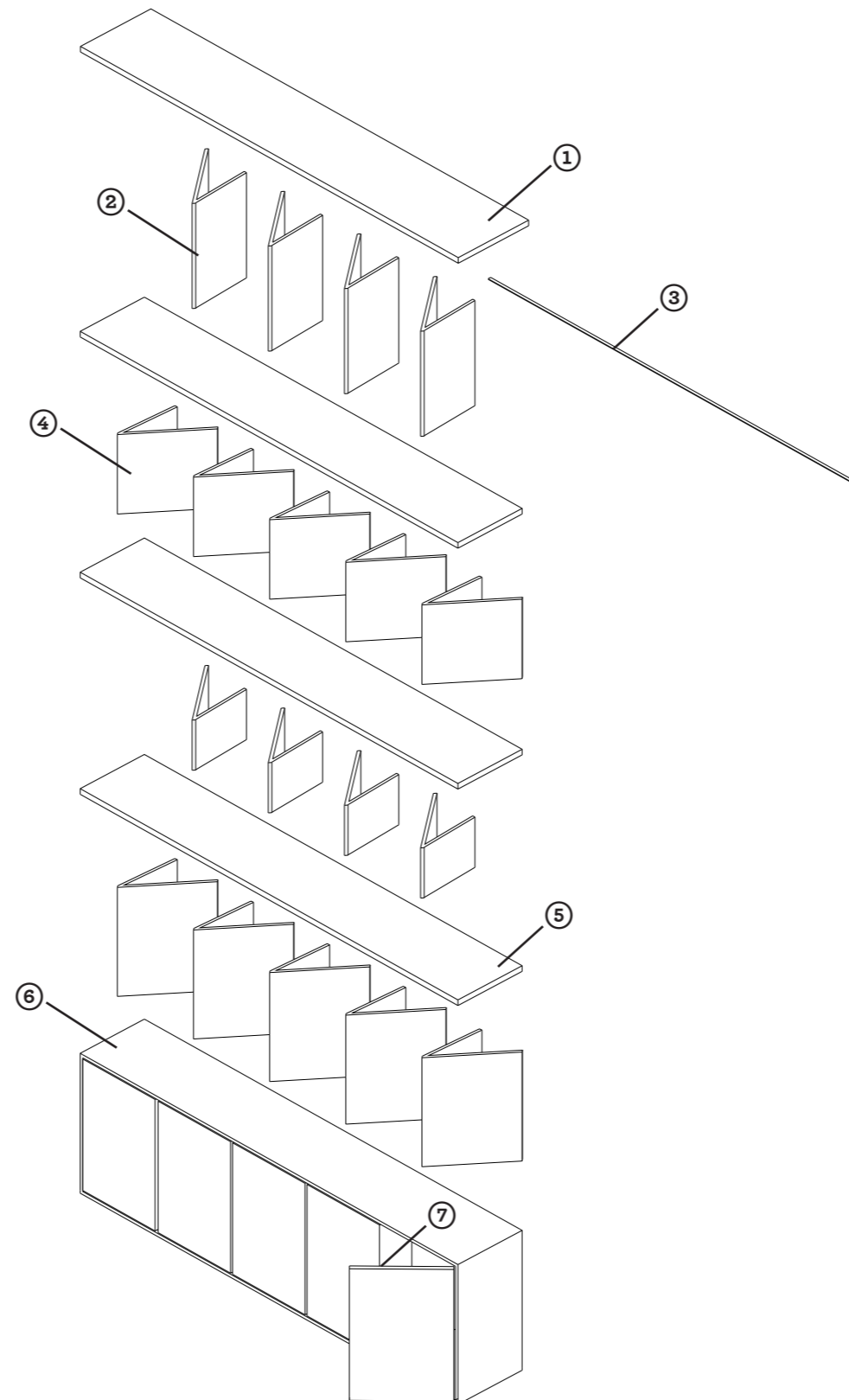
Le choix de s'orienter vers un mobilier en bois massif provient de la volonté forte de s'inscrire dans une démarche vertueuse de mise en valeur du hêtre. C'est également une volonté de rupture, pour montrer que l'on peut créer un meuble en bois massif, dans une matière vraie, pour un résultat aussi authentique que contemporain. Le dessin des meubles a été pensé pour qu'il s'intègre de manière minimaliste au reste du bâtiment, en mettant à l'honneur le hêtre et son aspect chaleureux. La bibliothèque d'entrée est constituée de plateaux libres en hêtre massif qui s'appuient sur des entretoises de CLT en forme de prisme triangulaire, dont la forme rappelle celle des bûches fendues que l'on empile pour séchage. Les panneaux de hêtre sont disposés en quinconce afin de donner à voir un aspect différent du meuble selon que l'on entre ou que l'on sorte du bâtiment. Par contraste, la finition en mélaminé blanc renforce la lecture des veines du bois. Le soubassement permet de ranger le réapprovisionnement à l'abri des regards. Les poignées des portes sont discrètement intégrées dans l'épaisseur des panneaux. Un système d'éclairage est intégré dans les plateaux, tout comme des supports magnétiques qui permettent la bonne tenue des publications.

La matériauthèque est composée d'un ensemble de 3 modules à plateaux coulissants dont 2 sont solidaires l'un de l'autre.

Elle dispose de tiroirs de rangement profonds en partie basse et de plateaux amovibles en partie haute, formant présentoirs d'échantillons. Le module le plus petit pourra être déplacé aisément sur les salons de la filière bois.

Ce mobilier, qui a été conçu spécifiquement pour répondre à la demande de la filière bois, pourra être facilement adapté à un usage plus courant, qu'il soit à destination des particuliers ou des entreprises, dans des espaces comme des salons, salles à manger ou des bureaux.

AXONOMÉTRIE ÉCLATÉE



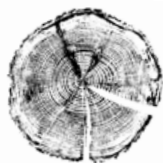
DIMENSIONS HORS TOUT :

L. 210 x H. 235 x P. 40 cm

LÉGENDE

1. Plateau hêtre contrecolé - finition blanc mélaminé à chants bruts
2. Entretoise «bûche» de panneau de hêtre contrecollé - orientation +30°
3. Eclairage led intégré au plateau
4. Entretoise «bûche» de panneau de hêtre - orientation -30°
5. finition tôle laquée blanc en vue de supports aimantables
6. Caisson bois massif de rangement en soubassement pour le réapprovisionnement des revues.
7. Poignée grain d'orge - plat intérieur tôle laquée blanc





DE LA BÛCHE À L'ÉBAUCHE

DES MEUBLES EN HÊTRE DU BUGEY POUR AMÉNAGER LA MAISON DE LA FILIÈRE BOIS DE L'AIN !

BILAN ENVIRONNEMENTAL

La fabrication de ces deux meubles en hêtre valorise une ressource forestière abondante dans le massif du Bugey et les savoir-faire d'entreprises de 1ère et 2ème transformation situées dans l'Ain et le Jura. En concentrant les différentes étapes d'exploitation, de transformation et de mise en œuvre sur un territoire cohérent et restreint, ce type d'initiative permet de créer localement de la valeur ajoutée et des emplois tout en limitant les émissions de CO2 liées au transport. Elle permet aussi de mettre en lumière l'utilisation de bois massifs dans l'aménagement intérieur, marché encore largement dominé par les matériaux composites dont la fabrication est très énergivore.

Le projet « De la bûche à l'ébauche » est donc exemplaire en termes de bilan environnemental et d'impact socio-économique. Mis en valeur dans le cadre de la Maison de la filière bois de l'Ain, il a vocation à être dupliqué afin de créer une véritable dynamique, à l'échelle locale voire régionale, en faveur de la valorisation des essences feuillues en aménagement intérieur.

PANNEAUX EN COURS DE FABRICATION

AVRIL 2022



VARIATION MATHÉRIAUTHÈQUE :

L. 150 + 75 x H. 105 x P. 40 cm

